

Cálculos de estructuras,
proyectos y supervisión de
todo tipo de instalaciones



Control de calidad, ensayos y pruebas
para materiales de Edificación y Obra Civil



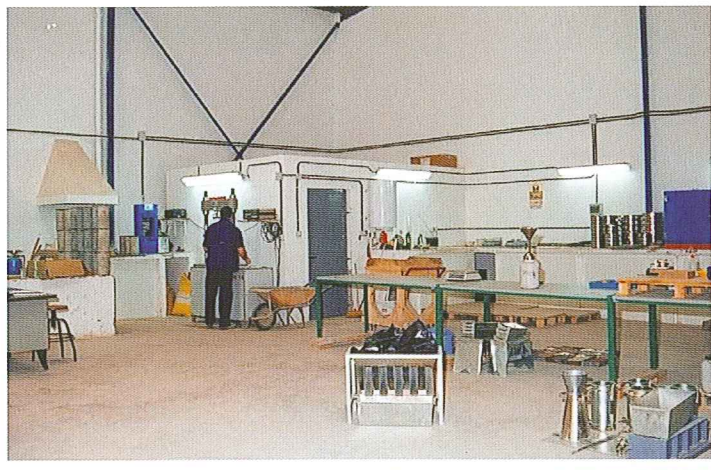
Elaboración de estudios
Geológico-Geotécnicos
para Edificación y Obra Civil



AIC
AUXILIAR DE INGENIERIA Y CONTROL S.A.

Laboratorio acreditado en las áreas

- EHA
- GTC
- GTL
- VSG



- Laboratorio de ensayos de materiales
- Geología - Geotecnia
- Cálculo de estructuras e instalaciones

Vista general del laboratorio (Llanera)

>> >> Campos de Actuación

- Consultoría y asistencia técnica para todo tipo de construcción
- Control de ejecución, ensayos y pruebas en edificación y obra civil
- Estudios geológicos y geotécnicos
- Auscultación integral de pilotes
- Estudios sobre defectos y patologías en estructuras y edificios
- Control de fabricación de plantas de hormigón
- Control de fabricación y recepción de elementos prefabricados y tubería de hormigón
- Pruebas de carga en estructuras
- Revisión crítica de proyectos
- Supervisión y vigilancia de construcción de obras civiles y edificación
- Asistencias técnicas a dirección de obra
- Control de calidad y supervisión de todo tipo de instalaciones en obra pública y privada



PAC, Ensayos de control, revisión de proyecto, estructura e instalaciones. Supervisión, ensayos y pruebas de las instalaciones de la obra de Reforma y Ampliación del Hospital de Jove (Gijón).



Control de calidad.
Parking subterráneo de Begoña (Gijón).



Control integral de pilotes (El Condado).



PAC Integral de Obra: Autovía del Cantábrico (Lieres - Villaviciosa) Viaducto de Cabañón

Los laboratorios de A.I.C. están dotados de maquinaria y equipos de nueva adquisición que permiten actuar con total eficacia y fiabilidad en las áreas que actualmente cubre la empresa.



Perforadora Hilti. Toma de muestras en un túnel (Carretera AS-17 - Tarna)



Penetrómetro dinámico



>> >> Equipos

- Prensa multiensayo con módulo de control de hasta 20 t.
- Máquina de ensayos de tracción universal de aceros de 60 t.
- Prensa para ensayos a compresión hasta 200 t.
- Medidores nucleares C.P.N. Mod. MC-3-122 (3 ud.)
- Medidor nuclear Troxler Mod. 3430
- Máquina de desgaste de Los Angeles
- Bancada de edómetros
- Máquina de corte directo con control digital
- Material de laboratorio necesario para la realización de ensayos químicos
- Equipos de ultrasonidos
- Dobladora automática para ensayos de aceros
- Penetrómetro PDP.3.10D (Tecoinsa)
- Sonda rotativa TP-50/400 (Tecoinsa)
- Dispositivo de auscultación de pilotes (sistema de perfil sónico Crosshole)



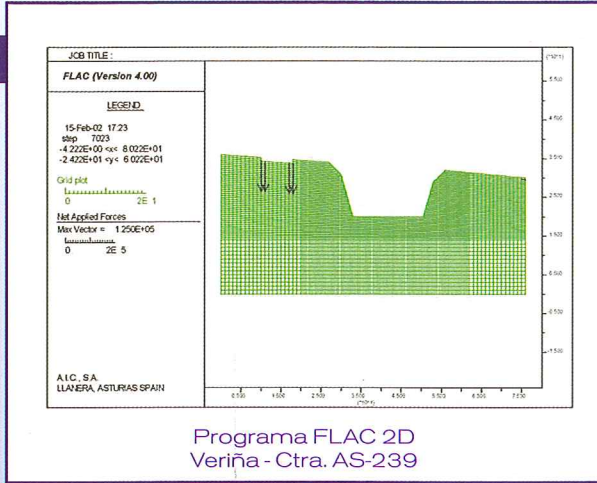
Placa de carga



Dispositivo de auscultación de pilotes



Máquina de sondeos



Programa FLAC 2D
Veriña - Ctra. AS-239

>>> **FLAC 2D**

Simulación del comportamiento tensodeformacional del terreno basado en el método de las diferencias finitas. Estabilidad y diseño de sostenimiento de taludes, cálculo de asentamientos en cimentaciones, convergencia en túneles, etc.

DIPS

Análisis fractográfico de macizos rocosos. Taludes y labores subterráneas.

SWEDGE

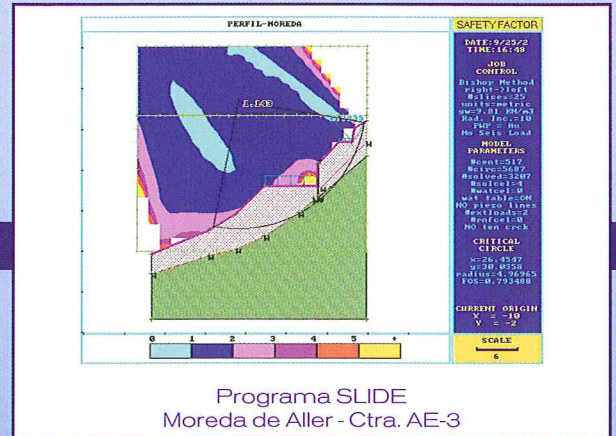
Análisis de estabilidad de cuñas en taludes. Determinación del factor de seguridad.

UNWEDGE

Análisis de estabilidad de cuñas en labores subterráneas. Determinación del factor de seguridad.

>>> **SLIDE**

Análisis de estabilidad de taludes. Determinación del factor de seguridad.



Programa SLIDE
Moreda de Aller - Ctra. AE-3

>>> Laboratorio

ACREDITACIONES EN ÁREAS TÉCNICAS DE CONTROL DE CALIDAD



Prensa para ensayos a compresión 200-p

EHA

Control de hormigones y sus constituyentes: cementos, áridos, agua, aceros para armaduras, adiciones y aditivos.

GTC y GTL

Area de ensayos, toma de muestras y ensayos in situ para reconocimientos geotécnicos.
Area de ensayos de laboratorio de geotecnia.

VSG

Suelos, áridos, mezclas bituminosas y materiales constituyentes en viales.

Ensayos y control de calidad de todos los materiales utilizados en edificación y obra civil.